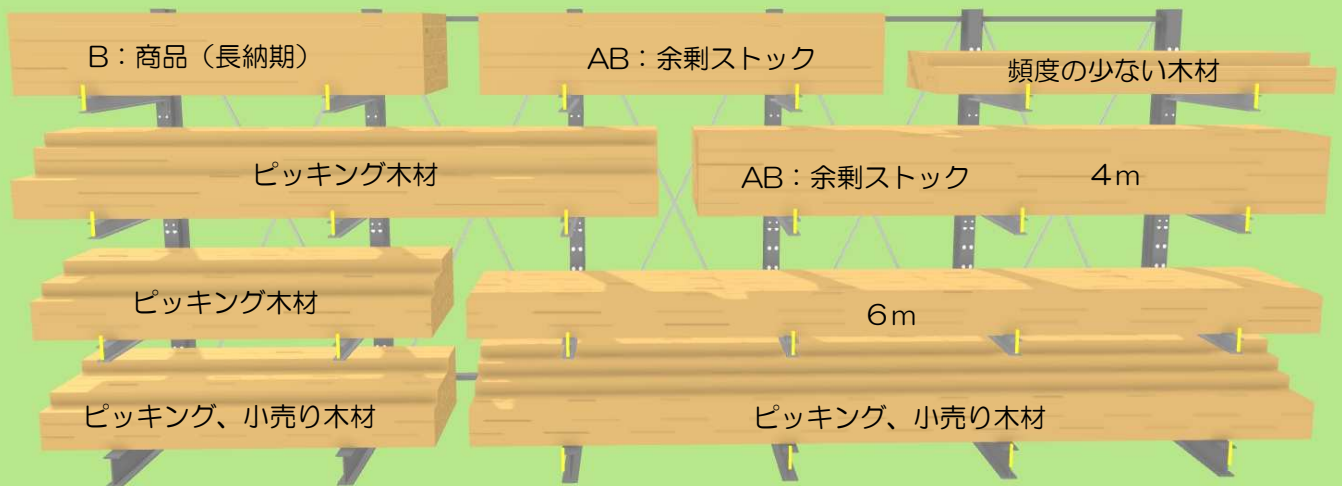


# #カンチラック 長尺重量物を扱う工場・倉庫の問題解決策

長尺物の木材・建材は倉庫内・工場内での荷捌きに広いスペースが必要となり、工場・倉庫内での保管効率を下げ、作業通路スペースを広く取らなければ作業が出来ません。カンチラックに保管する事で、多段に保管が出来、狭小スペースに有効的な保管が可能になり、倉庫・工場の保管効率を改善します。

④ピッキング用ラック例：上段には余剰ストックとして・ピッキング頻度の少ない木材を保管

⑥材木店や建材店：納期が長い商品は上段へ、小売で引取り、よく小口で販売する商品は下段



下段の2段は作業員にて木材・建材のピッキングが可能な高さ

## 【カンチラックを導入するメリット】 作業時間・収納効率・探索時間・出荷時間

- ・直置きの場合木材をリフトで何度も移動する必要があるが、カンチラックを導入するとすぐ出せる。
- ・カンチラックを導入すると作業員のフォークリフト 乗降り回数が減る。
- ・梱包されていない木材でも空間の利用が可能になり 収納効率がアップする。
- ・フォークリフトでの ピッキング時間が短縮される。
- ・表示による誰でも解る在庫管理、 探索時間が短縮される

## 【仕様】

名称	形式	仕様	サイズ	耐荷重
ポスト	片側式 分割型	H鋼：H200×100	高さ H2.0m～H4.5m	2000kg/本
〃	両側式 組立型	〃	〃	〃
アーム	腕木 ボルト式	H鋼：H150×75	長さ D0.5m～D1.2m	700kg/本
スパン	支柱間隔	C100×50	間隔 ～W2.0m	

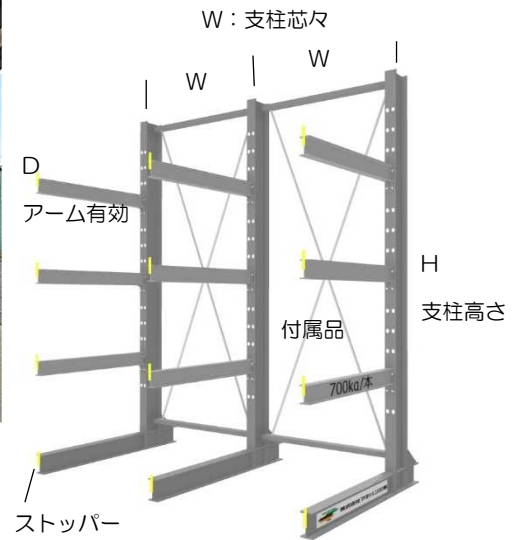
※設置面はコンクリート面とし、支柱1本につき4ヶ所のアークアンカー施工を行う

※支柱穴ピッチ 150mm ピッチにて段替え可能

# #ボルト式カンチラック KR700 詳細



【各部名称】



【アーム部】



【付属品】



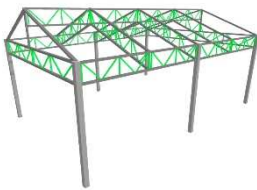
【支柱連結部】



【ストッパー】

平面と3次元による倉庫・工場の物流を物流現場改善士が提案します。

~~物流ラインナ



【テント倉庫】



【移動ラック】



【パレットラック】



【長尺物用パレット】



ツキ板保管



保温ブース



断熱材保管



プレカット製品保管



乾燥材材保管



ご用命は

製造販売元

ラック・テント・シート・アーム式産業ロボット



株式会社マテハン三重