

#長い資材を扱う工場・倉庫の問題解決策

【問題発見】

- 長尺物が床に広げて保管されている
- 長尺物が直ぐに取り出せない
- 通常の保管ラックでは長くて保管出来ない

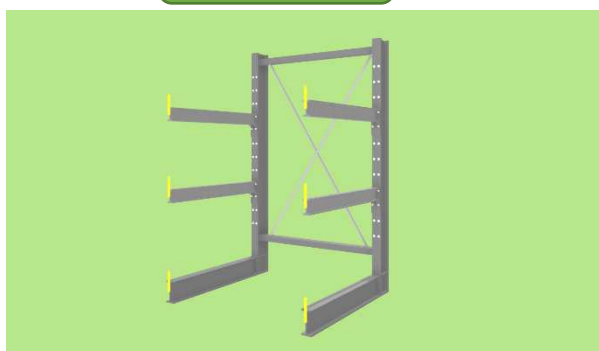
【問題に対する影響】

- 保管スペースが狭くなる。
- リフトで資材を何度も移動が必要になる
- 保管場所が決まらず探す時間が掛かる

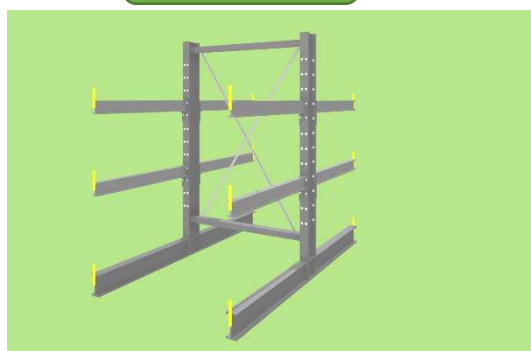
#ボルト式カンチラック KR400 L型・T型

長尺物は倉庫内・工場内での荷捌きに広いスペースが必要となり、工場・倉庫内での保管効率を下げ、作業通路スペースを広く取らなければ作業が出来ません。カンチラックに保管する事で、多段に保管が出来、狭小スペースに有効的な保管が可能になり、倉庫・工場の保管効率を改善します。

片側式



両側式



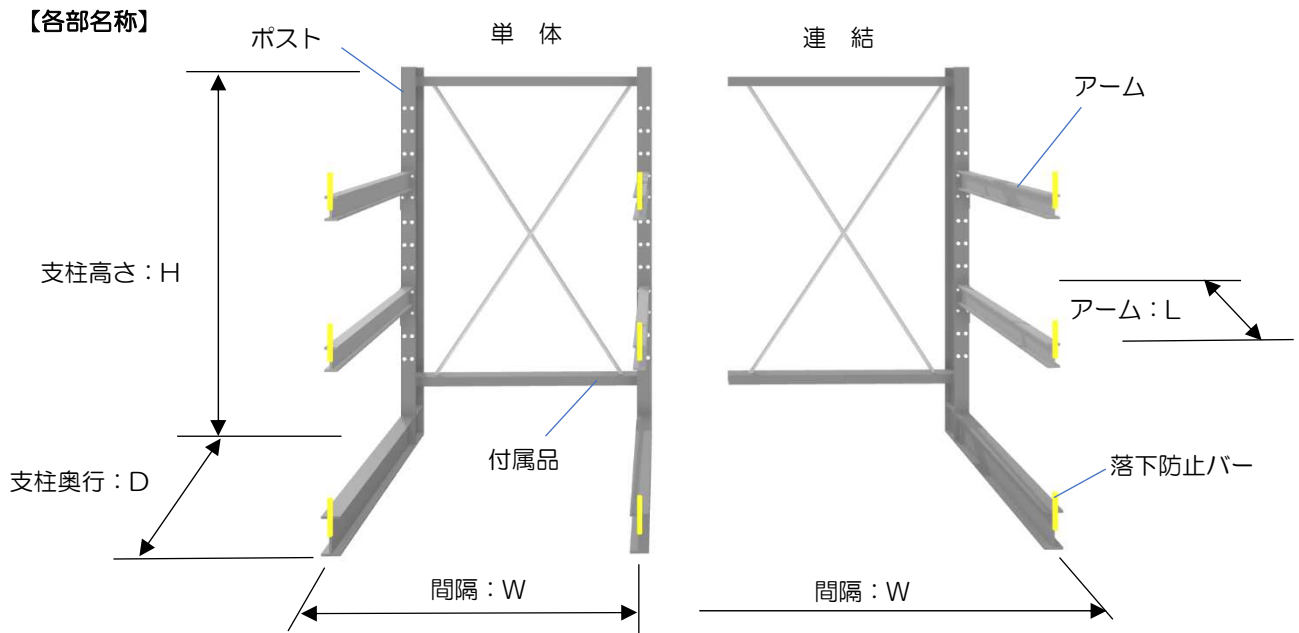
名称	形式	仕様	サイズ	耐荷重
ポスト	片側式 一体型	H鋼：H150×75	高さ H1.5m～H2.5m	1000kg/本
//	両側式 組立型	//	//	//
アーム	腕木 ボルト式	H鋼：H100×50	長さ D0.5m～D1.2m	400kg/本
スパン	支柱間隔	C100×50	間隔 ～W2.0m	

※設置面はコンクリート面とし、支柱1本につき4ヶ所のアンカー施工を行う

【中量用 ボルト式 カンチラックの使用例】

- フォークリフトで運ぶワークサイズが1.5m以上の資材保管ラック
- 倉庫や工場・物流センターで長尺物の保管にお困りのユーザー様に最適です。
- 組立もボルト式となっており容易に組み立て出来ます。
- ラックはホームセンターでも活用されています。
- 長尺物（木材・建材・鋼材・鋼管）の保管ラック。

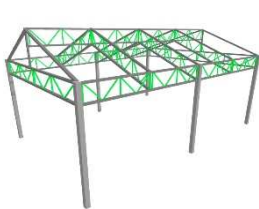
#ボルト式カンチラック KR400 詳細



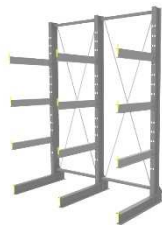
平面と3次元による倉庫・工場の物流を物流現場改善士が提案します。



~~物流ラインナップ~~



【テント倉庫 荷捌き場】



【カンチラック 長尺物保管】



【パレトラック】



【ネスラック パレット保管】

ご用命は

製造販売元

ラック・テント・シート・アーム式産業ロボット



株式会社マテリアン三重