

#パレットラック 合板・建材・保管で製品を見せる・すぐ出せる

【問題発見】

- 床に広げて資材・商品が置かれている
- 邸別出荷物が直ぐに取り出せない
- ユーザー様が引取りに来ててもすぐ出せない
- 商品の上に積み重ねできない

【問題に対する影響】

- 取出しに時間が掛かる
- リフトで資材を何度も移動が必要になる
- 見た目が悪く印象が悪い
- 在庫があるのに新たに発注し在庫が増える

#パレットラック 重量用・木材・建材・合板・立掛け

パレットラックは定尺資材（合板・建材・サイディング）の保管やパレットでの保管に最適です。耐荷重は3000kg/段の設定も可能で、使用用途により耐荷重の設定が可能です。又、ホームセンター等でも多く使用されており、展示・立掛け・ストックヤード等多様な用途で使用できます。価格面でも1間口約数万〜（仕様による）から導入可能なラックです。

【イメージ】



【専用オプション】

【ボード】

ボードを敷く事で小物の保管が可能。



【フォークスパーサー】

リフトで直置きする際に使用。



【立掛けバー】

立掛け商品の仕切りとして。

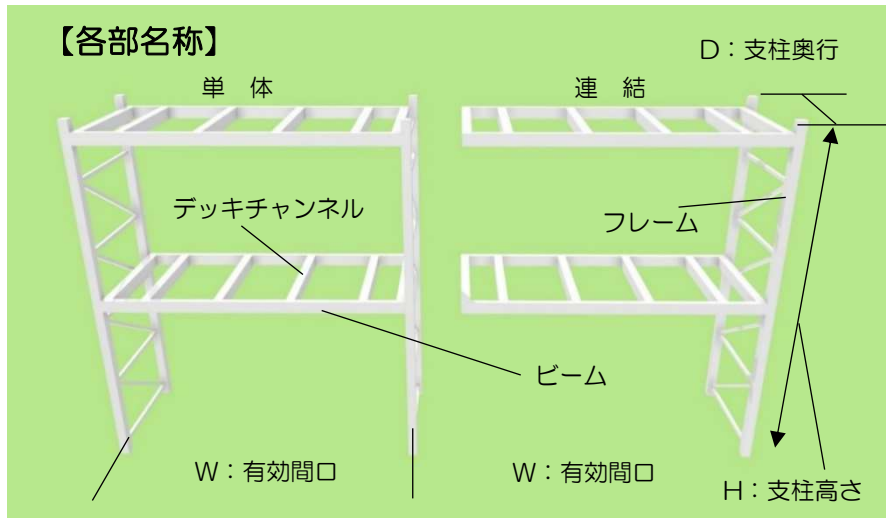


木材・建材業種 納品実績



#パレットラック 重量用・中量用

【各部名称】



支柱 75×75×2.3 Lタイプ 積載荷重 Kg			
高さ/荷重	ビーム2段	ビーム3段	ビーム4段
H2500	3000	2600	2400
H3000	2600	2400	2200
H3500	2300	2200	2000
H4000	2100	2000	1800
H4500	1700	1700	1600
H5000	1600	1600	1500
H5500	1300	1300	1400
H6000	1200	1200	1200

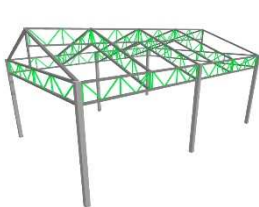
ビーム 1段当たりの最大積載積載質量 (等分布荷重 Kg)

形状/間口	2100mm	2300mm	2500mm	2700mm	2900mm	3100mm	3400mm	3700mm
H55	490	410	350	300	260	220	190	160
H75	1420	1180	1000	860	740	650	540	450
H110	2000	1820	1680	1450	1260	1100	910	770
H150	3160	2890	2660	2460	2290	2140	1900	1600

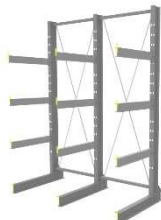
平面と3次元による倉庫・工場の物流を物流現場改善士が提案します。



~~物流ラインナップ~~



【テント倉庫 荷捌き場】



【カンチラック 長尺物保管】



【パレットラック 移動式】



【ネスラック パレット保管】

ご用命は

製造販売元

ラック・テント・シート・アーム式産業ロボット



株式会社マテハン三重