

製品名 : DR 合板ラック (立掛けラック・カット資材保管ラック)

キャッチ : 資材の厚みが薄い木材やプラスチックの保管に最適

基本情報 : マテハン三重 DR

: 合板ラック W1200mm×D850mm×H2100mm (178mm/6 羽)

: カット合板ラック W1200mm×D850mm×H2100 (178mm/6 羽)

※合板ラック、カット合板ラック共、組立式となります。(発送は混載便)

波板用 : W1200mm×D650mm×H3200mm (150mm/6 羽)

※運送は別途、組立式となります。

製品 PR : 立掛けラックは資材が薄く、平面置きが難しい資材の保管に最適です。

通常は平面に資材を置き、取り出しの際に一枚ずつ資材を撤去し必要な枚数を探す作業が、立掛け保管する事で、簡単に探す事と取出しが可能になります。

ポイント : 【時間短縮】 資材を撤去し、取り出す時間、探す時間の短縮になります。

【在庫管理】 少量余った資材も立掛け保管する事で、資材の有効活用が可能になります。

【整理整頓】 いつでも、誰でも資材を探す状態になります。



合板ラック



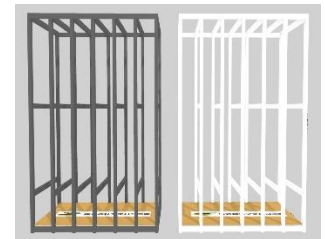
カット合板ラック



～立掛けラック 納入実例～



【波板用】  
下部のみ合板を追加



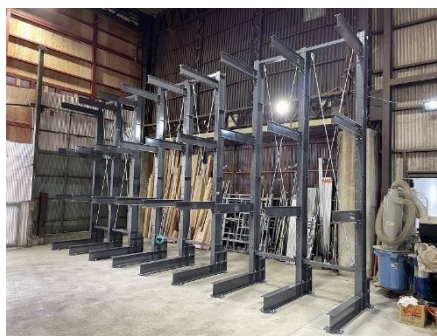
カット合板ラック

他取り扱い製品

【テント倉庫】



【カンチラック】



【パレットラック】



ご用命は

製造販売元

ラック・テント・シート・アーム式産業ロボット



株式会社マテリアル三重

Mail : info@matehanmie.com